

# Community Duurzaamheid

De springplank  
naar regeneratieve  
bedrijfsvoering







# Over het programma

Overall ter wereld gaan ecologische alarmbellen af. Natuurlijke grondstoffen nemen sneller af dan de natuur kan aanvullen. Om onze huidige levensstandaard aan te passen en te veranderen moeten we stappen zetten. De groei van klimaatacties is indrukwekkend, maar nog lang niet genoeg. Welke stappen kunnen wij zetten? De enige manier om het tij te keren is regeneratie. Waar duurzaamheid vaak gaat over het verminderen van een negatieve impact, gaat regeneratie een stapje verder: het maken van een positieve impact. En dat vraagt een nieuw soort verbinding met niet alleen de natuur, maar ook met onszelf en elkaar.

## **Voor wie?**

We initiëren deze community speciaal voor medewerkers die verantwoordelijk zijn voor of zich bezighouden met het verduurzamen van de bedrijfsvoering (Facility Management, Inkoop, ICT, Vastgoed, etc.). We hopen dat verschillende sectoren aansluiten om diverse ecosystemen onder de loep te nemen. We brengen peers bij elkaar om van elkaar te leren, elkaar te inspireren en een regeneratieve bedrijfsvoering te versnellen.

Word jij ook lid van de community om impact te kunnen maken met jouw organisatie?





## Samen springen naar een regeneratieve bedrijfsvoering

Op dinsdag 11 oktober 2022 organiseerden APG, PHI Factory en Hospitality Group de Springplank Duurzaamheid; een actieve middag met ruim 60 organisaties in het meest duurzame gebouw van Europa, EDGE Amsterdam West. Tijdens dit event bepaalden de deelnemers een gezamenlijk ambitie: samen versnellen naar een regeneratieve bedrijfsvoering in 2030. Een ambitieus doel en een uitdagende 'sprong in het diepe'.

Na het horen van de vele enthousiaste reacties initieerden we de Community Duurzaamheid. In een innovatief programma creëren we een regeneratief kompas en brengen we je in contact met peers en sprekers. Met deze tools en inspiratie zet jij gegarandeerd een beweging in gang binnen jouw organisatie!

Dit programma was niet ontstaan zonder de inbreng van onze ambassadeur (NN, Achmea, Vattenfall Nederland, Dirkzwager, TU Eindhoven, COPPA, Philips, Heineken, Tennet, NLR en ProRail) en in het bijzonder initiatiefnemer Camiel Klein Tuente van APG.



# In een notendop

Waar staan jullie op het gebied van duurzaamheid? Welke uitdagingen signaleer je, welke stappen kun je zetten en is er voldoende draagvlak om veranderingen door te voeren?

De combinatie van inspiratie, inhoudelijke verdieping en het aanzetten tot actie maken dit programma uniek.

In deze community staan onderwerpen als circulaire economie, biodiversiteit, energie transitie, social return en well-being centraal. Kortom, een interactief en divers programma.

De kracht van dit programma zit in het bundelen van kennis en het toepassen van de beste duurzaamheidsinitiatieven. Ook fun en het aanjagen van zakelijke vriendschappen krijgen in dit programma een plek door o.a. gezamenlijke lunches en borrels. Om elkaar ook tussen de sessies door of na afloop van het programma op te zoeken, van elkaar te leren en verdere stappen te zetten.

## FM Community

Naast het programma dat je fysiek volgt met de besloten groep, word je ook lid van onze overkoepelende FM Community van circa 150 facility managers en directeuren.

### Daarmee krijg je:

- Toegang tot het online platform waar een brede groep peers in FM, RE en HR samen komen.
- Twee online inspiratiesessies met aansprekende experts.
- Zes online kennisdelingsessies op actuele thema's binnen FM, RE en HR.
- Elk kwartaal offline ontmoetingen in ons clubhuis met FM peers en experts.

Klik [hier](#) voor meer informatie over de FM community.



**april 2023 t/m  
december 2023**



**Vier deep dives  
incl. food & drinks**



**Inspiratietour  
duurzame locaties &  
Purpose Day XL**



**Lid van de  
FM Community**



**€ 2.950 bij min. 15 &  
max. 25 deelnemers**



We trappen dit programma af met een uitgebreid kennismakingsontbijt en laten ons onderdompelen in ideeën, tools en ervaringen om positieve impact te maken. Waar kan dat nou beter dan op Purpose Day XL, The road to net positive!

## Purpose gedreven economie

### Purpose Day XL

Hoe een purpose gedreven economie en regeneratieve bedrijfsvoering eruitziet weten we nog niet, daar moeten we samen een weg in vinden. We laten ons op deze dag inspireren door Paul Polman, Ruud Veltenaar, Bart Nollen, Hajar Yagkoubi, Liesbeth Mol en als dagvoorzitter onze eigen Yvette Watson!

Purpose Day XL is opgebouwd uit vijf vragen:

- Hoe word je Net Positive?
- Hoe neem je als organisatie met woord en daad de verantwoordelijkheid voor al je stakeholders?
- Hoe verbind je purpose en profit in een duurzaam businessmodel?
- Welke antwoorden hebben de koplopers in de markt?
- Welke tools kan je gebruiken om stappen te zetten?





# Deep dive 2 Develop the compass

Foto: Rosa Klamer

Vandaag ontwikkelen we samen een regeneratief kompas. We verwelkomen een aantal vooruitstrevende organisaties die al stappen hebben gezet richting een regeneratieve bedrijfsvoering. We bestuderen verschillende duurzaamheidsplannen, horen welke klimaatopwekkers we kunnen implementeren in onze regeneratieve roadmap en welke concrete acties leiden naar klimaatherstel.

## **Iedereen kan regenereren**

**Vincent Deinum | Regeneratie Coach**

Vincent Deinum, van de Regeneratie Coöperatie, heeft de ambitie de '30 Herstellers' van Nederland te vormen: organisaties van de 23<sup>e</sup> eeuw die een positieve voetafdruk achterlaten voor toekomstige generaties. Vincent begeleidt mens en organisatie in de transitie naar regeneratie. Wat betekent een regeneratieve bedrijfsvoering en hoe ontwikkelen we een regeneratief kompas?



## a.s.r. verduurzaamt richting Paris Proof

**Annelien van Meer | Sustainability manager**

Eén van de organisaties die ook dit jaar weer mooie stappen zette in het verduurzamen van haar hoofdkantoor en bijdraagt aan de strategie om regeneratief te opereren is a.s.r. Zij behoort tot de Europese en Wereldwijde top van duurzame bedrijven. Annelien van Meer deelt met ons de weg die de verzekeraar heeft afgelegd om de bedrijfsvoering te verduurzamen met als doel in 2025 de status 'Paris Proof' te halen en uiteindelijk te komen tot een net-onafhankelijk, zelfvoorzienend gebouw.



## Good soil, good food, good people

**Xander Meijer | Co-founder Farm Kitchen**

Chefkok Jonathan Karpathios en ondernemer Xander Meijer initieerden 's werelds eerste CO<sub>2</sub> positieve bedrijfsrestaurant dat werkt met plant-based, duurzaam en lokaal geproduceerd voedsel. Het motto is: good soil, good food, good people. Jonathan en Xander zijn tevens initiatiefnemers van de projecten 'adopteer een hectare' en 'Growing Climate Positive Movement'; een startschot voor het samenbrengen van klimaatopwekkers en het Nederlandse bedrijfsleven.

## Empower the community

**The Farm Kitchen's Kookfabriek**

Aan het einde van de dag staan we zelf ook in verbinding met de grond en staan we letterlijk met onze poten in de klei. We bezoeken het land van een regeneratieve boerderij en koken met de producten van Nederlandse regeneratieve bodem. Verleiding, beleven en ontdekken; daar draait het om in The Farm Kitchen's Kookfabriek!





# Deep dive 3 Collaborate to accelerate

Buiten de deur kijken zorgt voor inzicht, een verfrissende blik en nieuwe ideeën. Tijdens de duurzame-panden-route gaan we touren in Utrecht en omgeving en bezoeken we drie locaties die duurzaamheid ademen. Dé uitgelezen kans om te leren van ervaringen van anderen. De bezoeken combineren we met een kennisonderdeel over circulair inkopen met innovatieve samenwerkingsvormen.

## **Duurzaam hoofdkantoor NVM Utrecht**

**Willy van Bart | Facility Manager**

De Nederlandse Coöperatieve Vereniging van Makelaars en Taxateurs in onroerende goederen (NVM) heeft een nieuw hoofdkantoor. Het gebouw is volledig elektrisch gekoeld en verwarmd met warmtepompen en klimaatplafonds. De PV-panelen op het dak leveren een groot deel van de stroom die hiervoor nodig is. Bij alle materiaalkeuzes heeft NVM duurzaamheid meegewogen en in het interieur is gebruik gemaakt van circulaire materialen.



## Houten gebouw Triodos Bank geeft duurzame impuls aan natuur, cultuur & economie

**Robin Eman | Head of Facility Management**

Triodos Bank heeft een nieuw, volledig duurzaam kantoor gebouwd, dat in november 2019 in gebruik is genomen. Het gebouw staat op Landgoed De Reehorst en is optimaal ingepast in de omgeving. Het gehele landgoed is ontwikkeld volgens de visie dat natuur, cultuur en economie met elkaar in balans zijn. Robin Eman deelt tips en learnings uit de praktijk.

## Gezond werken in een stedelijke omgeving

**Helix Utrecht**

Het kantoorgebouw Helix, gelegen in het hart van de Utrechtse Leidsche Rijn, heeft een GPR-score van acht. Deze score maakt gebruik van een rekentool om de duurzaamheid van een gebouw inzichtelijk te maken volgens vijf thema's: Energie, Milieu, Gezondheid, Gebruikerskwaliteit en Toekomstwaarde. Ook is Helix geregistreerd voor een WELL Building-certificaat, een gebouwclassificatie gericht op het verbeteren van de gezondheid en het welzijn van de gebruikers van een gebouw.







# Deep dive 4 Impact by leadership

Het regeneratieve kompas geeft je richting om keuzes te maken in het verduurzamen van de bedrijfsvoering. Dit brengt een verandering met zich mee en vraagt om lef en leiderschap. Tijdens deze deep dive kijken we naar de toekomstige ambities van ieders organisatie om te verduurzamen en komen we tot stappen die jou helpen om dichterbij een regeneratieve bedrijfsvoering te komen. We hebben als afsluiting van het jaar een bijzondere gast uitgenodigd; Marije Klomp, MVO manager van het jaar 2022!

## **Duurzame systemen bouwen met professionals**

**Marije Klomp | Programmadirecteur  
Duurzaamheid | Radboud Universiteit**

Vanuit een sterk geloof in de kracht van professionals, ondernemers en organisaties om de wereld positief te veranderen, werkt Marije Klomp mee aan de omslag naar duurzame systemen. Hierin zijn mensen en hun daadkracht cruciaal. Vanuit die gedachte ontwikkelde Marije programma's die duurzame impact tot doel hebben. Lef en leiderschap zijn voorwaardelijk bij deze verandering. Wat vraagt dit van leiders? Marije deelt haar ervaringen met het bouwen van duurzame systemen.



## Duurzaamste universiteitsgebouw van Nederland

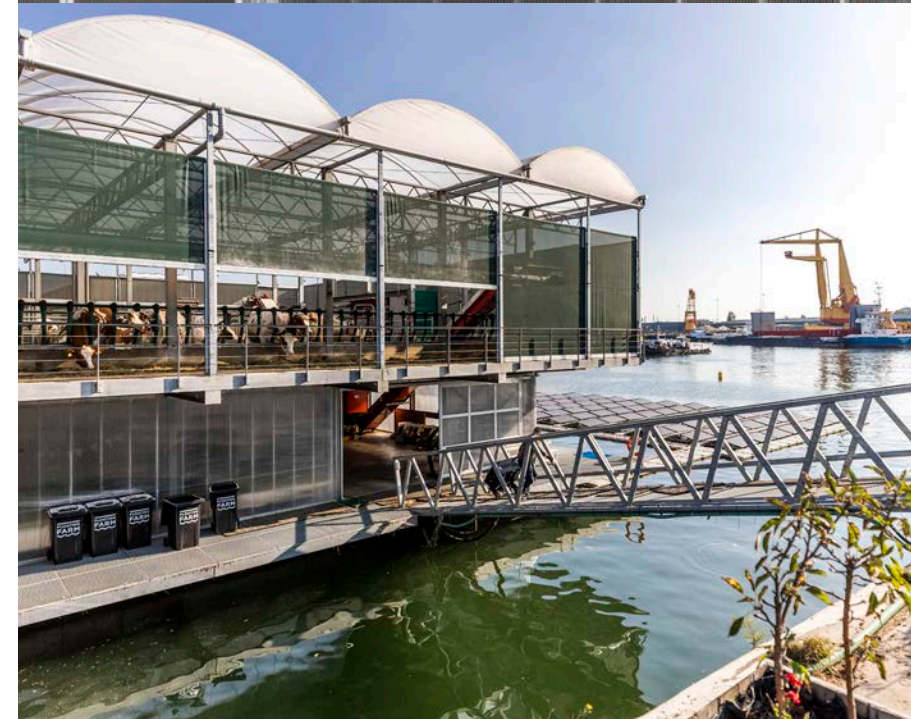
### Erasmus Universiteit Rotterdam

We brengen een bezoek aan de Erasmus Universiteit, hét multifunctionele onderwijsgebouw. Circulair, energie neutraal, gezond en een integrale benadering op duurzaamheid. Wist je dat de oude portiersloge op de campus is gedemonteerd en dat deze materialen zijn ingezet in de nieuwbouw? Een pand met een innovatieve klimaatinstallatie, veel groen en hout dat zorgt voor een optimale leeromgeving. Al met al, een pand dat zeker een bezoek waard is!

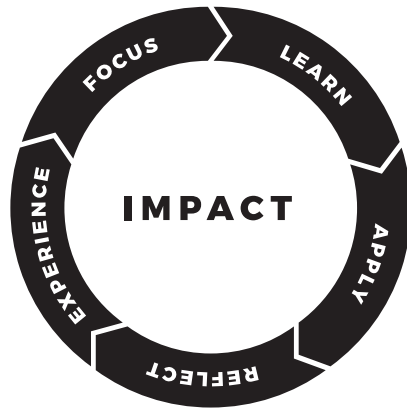
## Eerste drijvende boerderij ter wereld

### The Floating Farm

In Rotterdam is de eerste drijvende boerderij ter wereld gerealiseerd. De Floating Farm brengt de boerderij terug naar de stad als onderdeel van schone, leefbare en bewuste stadstransformatie. Tijdens ons bezoek horen we over het circulair boeren en de ambities van Floating Farm. We nemen een kijkje achter de schermen bij deze bijzondere boerderij waar het belangrijk is om voedselverliezen tegen te gaan, transport van voedsel te reduceren en de kwaliteit van het voedsel te verbeteren. We sluiten de dag af met een borrel.







## Leercyclus van een course

De programma's van de courses realiseren impact doordat we deelnemers in een leercyclus brengen. De leercyclus is gebaseerd op het gedachtegoed van Kolb.

- Focus** De courses zijn specifiek ingericht rondom thema's en voor specifieke doelgroepen.
- Learn** De courses hebben een variëteit aan leermethoden; colleges, cases, best practices, dialogen, intervisie, et cetera.
- Apply** Alles wat je leert en ziet kun je toepassen in eigen omgeving.
- Reflect** In de programma's is tijd gereserveerd voor reflectie op hetgeen je leert en ervaart.
- Experience** Je ervaart de praktijk wat aanzet tot concrete actie in eigen omgeving.







# Meer informatie

## Deelname

Ben jij enthousiast? Inschrijven kan [hier](#) tot uiterlijk 1 april 2023. We gaan uit van minimaal 15 en maximaal 30 deelnemers. De kosten voor het volledige programma bedragen € 2.950,- per deelnemer, inclusief materialen, food & drinks, exclusief btw. Het programma is met veel aandacht samengesteld. Hospitality Group en PHI Factory behouden zich het recht het programma op onderdelen of locaties te wijzigen mochten wij hier door omstandigheden toe genoodzaakt zijn.

## Voorwaarden

Deelname is pas definitief na betaling van de factuur. Annulering is tot uiterlijk 14 maart 2023 kosteloos mogelijk. Bij annulering tussen 14 en 31 maart 2023 ontvangt u 50% van de deelnamekosten retour. Bij annulering na 31 maart 2023 zijn wij genoodzaakt volledige deelnamekosten door te belasten en vindt geen restitutie plaats. Annuleren is alleen schriftelijk mogelijk.

## Contact

Voor meer informatie over deze course kun je contact opnemen met Ingrid Siepel of Michael van der Meer.

### Hospitality Group

[i.siepel@hospitality-group.nl](mailto:i.siepel@hospitality-group.nl)

+31 (0)6 - 57 89 39 20

[info@hospitality-group.nl](mailto:info@hospitality-group.nl)

[www.hospitality-group.nl](http://www.hospitality-group.nl)

+31 (0)33 - 462 55 55

### PHI Factory

[michael.van.der.meer@phifactory.com](mailto:michael.van.der.meer@phifactory.com)

+31 (0)6 - 51 18 58 87

[info@phifactory.com](mailto:info@phifactory.com)

[www.phifactory.com](http://www.phifactory.com)

+31 (0)18 - 045 34 32